

YOTSUMARU

HEIWAGO NASU
THE FOREST 1362C

平屋特有の伸びやかな一体感と風通し

Data

所在地 栃木県那須郡那須町大字高久乙字 遅山3370番地3133他 (HEIWAGO NASU THE FOREST 1362C)

交通 >東北新幹線「那須塩原」駅下車 車約30分(約20km)
>東北自動車道「那須」I.Cより 車約16分(約12km)

土地公簿面積 462㎡ (139.75坪)
土地専有面積 462.82㎡ (140.00坪)
私道負担面積 125.40㎡ (37.93坪)
330㎡のうち100分の38%

建物面積 91.61㎡ (27.71坪)
構造 木造亜鉛メッキ鋼板葺平家建
築年月日 1990年6月1日新築
地目/権利種類 原野/所有権
標高 約678m
インフラ 私営水道引込済・個別処理浄化槽設置済
個別プロパン・東京電力
温泉引込可 権利金2,090,000円(税込) 要加温
更新料(10年) 660,000円(税込)

建ぺい・容積率 20%/40%(自主規制)
高さ制限 13mかつ2階建て以下(自主規制)
隔離制限 道路より5m(那須町景観条例)
各境界より2.5m(自主規制)

都市計画 都市計画区域内・未線引区域
用途地域指定なし

諸規制 自然公園法(日光国立公園)・森林法
那須町景観計画区域・平和郷共益規約

共益費等 87,197円(税込年額)
水道使用料 私営水道区域
基本料金6ヶ月あたり30㎡まで13,200円(税込)

水道分担金等 払込済
建築分担金 払込済
現況 利用中
その他 公簿面積と実測面積に
差異が生じている場合があります

引渡時期 即
取引態様 仲介



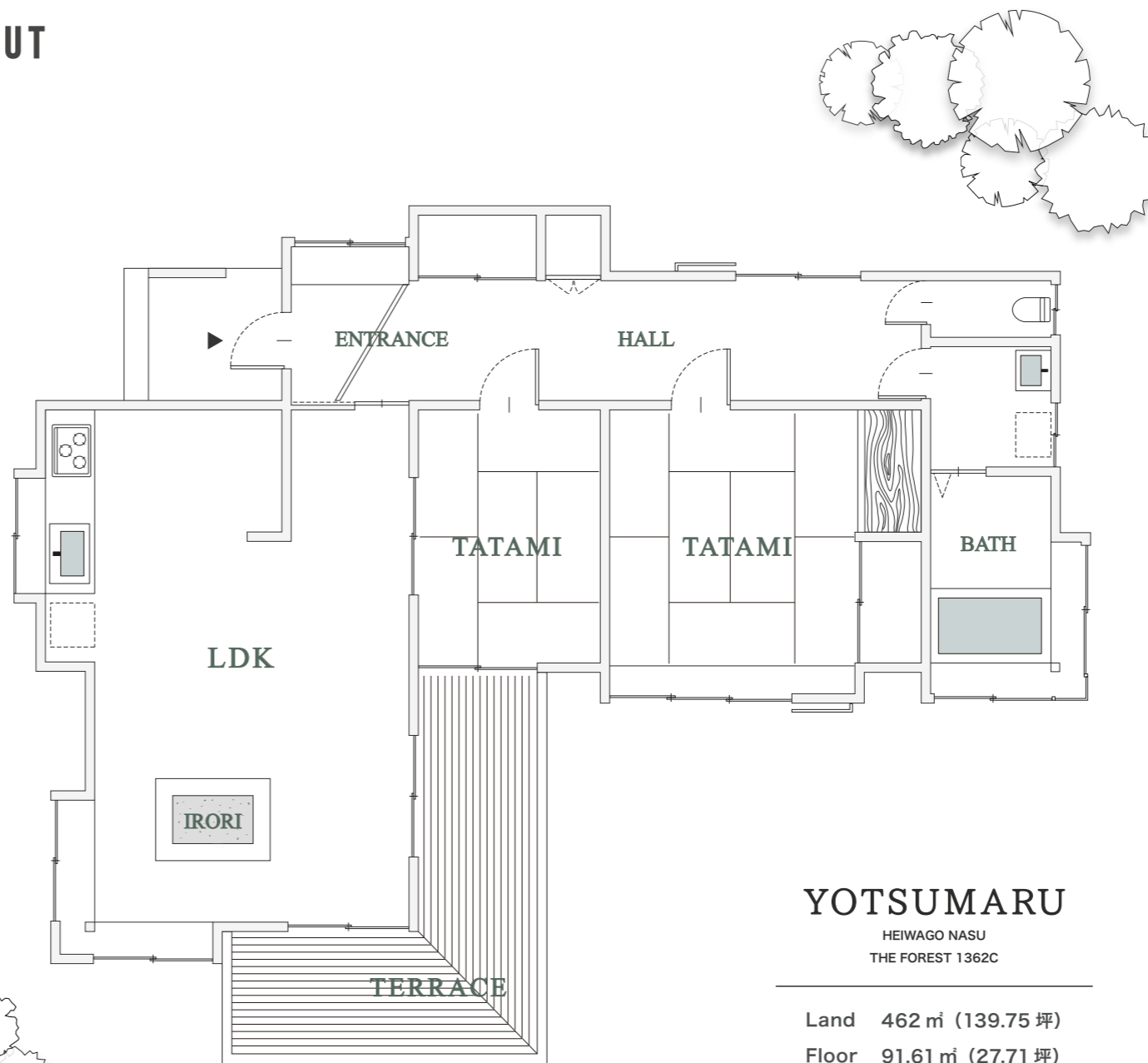
Information

- 環境 開放と伸びやかさのある庭あり
- 眺望 林と空
- 立地 山(那須岳山頂) 約10.7km
ゴルフ(那須ゴルフ倶楽部) 約2.7km
スキー(マウントジーンズ那須) 約11km
テニス(蹴ル打ツ那須) 約2.7km
牧場(共同利用模範牧場) 約14.7km
トレッキング(那須平成の森) 約7.8km
温泉(鹿の湯) 約3.1km
尺イワナのいる川(那珂川) 約6.2km
アウトドアツアー(OZAK) 約32km
イカシタカフェ(SHOZO) 約4.2km
美味しいパン屋(NAOZO) 約7.4km
新鮮野菜(道の駅) 約7.0km
美味しいレストラン 5.0km圏内に多数

Heidi

LAYOUT

Scale/Free



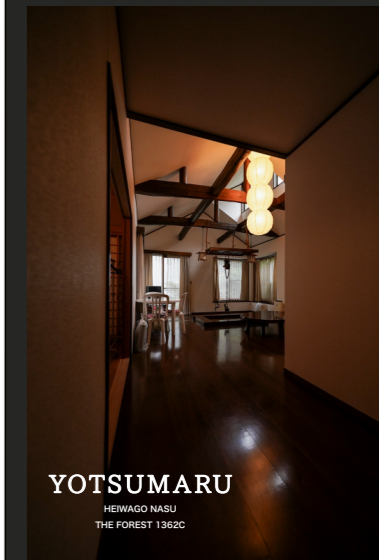
YOTSUMARU

HEIWAGO NASU
THE FOREST 1362C

Land 462㎡ (139.75坪)

Floor 91.61㎡ (27.71坪)

♪Image Select Music
Amy Winehouse - Back To Black



YOTSUMARU
HEIWAGO NASU
THE FOREST 1362C

平和観光開発株式会社

- 問合せ先 325-0301 栃木県那須郡那須町湯本2-1-3番地(那須販売センター)
Tel 0287 76 7127
- 東京オフィス 110-0016 東京都台東区台東2-7-1(東京本社)
Tel 03 5818 0881
- Eメール info@heiwa-kankoh.co.jp
国土交通大臣免許(13)2319号 公益社団法人 全日本不動産協会

図面と現況が異なる場合は現況を優先させていただきます

HEIWAGO
NATURE FIELD



ARTS & CRAFTS
8 : 2 BALANCE
CAMP & BASE