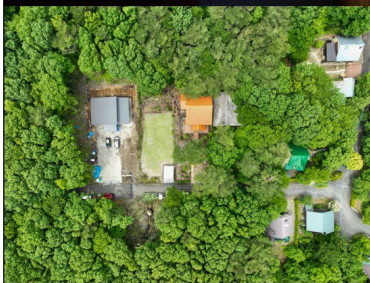


the ClubHouse
NASU THE FOREST
21-16B/17A

■Data
所在地 栃木県那須郡那須町大字高久乙字 遅山3370番1031他3筆 (HEIWAGO NASU THE FOREST 21-16B/17A)
交通 ▷東北新幹線「那須塩原」駅下車 車約30分(約20km) ▷東北自動車道「那須」I.Cより 車約16分(約12km)
土地公簿面積 1,157.3㎡ (350.08坪)
土地専有面積 約1,074.69㎡ (約325.09坪)
私道負担面積 約84.51㎡ (約25.56坪)
建物面積 1階70.18㎡ 2階40.16㎡ 合計110.34㎡ (33.37坪)
構造 木造スレートぶき2階建
築年月日 1995年12月新築
地目/権利種類 原野/所有権
標高 約670m
インフラ 私営水道引込済・個別処理浄化槽設置済 個別プロパン・東京電力
温泉引込可 権利金2,090,000円(税込)要加温 更新料(10年)660,000円(税込)
建べい・容積率 20%/40%(自主規制) 13mかつ2階建て以下(自主規制)
高さ制限 道路より5m(那須町景観条例) 各境界より2.5m(自主規制)
都市計画 都市計画区域内・未線引区域 用途地域指定なし
諸規制 自然公園法(日光国立公園)・森林法 那須町景観計画区域・平和郷共益規約
共益費等 104,481円(税込年額)
水道使用料 私営水道区域 基本料金6ヶ月あたり30mまで13,200円(税込)
水道分担金等 払込済
建築分担金 払込済
現況 利用中
その他 公簿面積と実測面積に 差異が生じている場合があります
引渡時期 即
取引態様 仲介



■Information

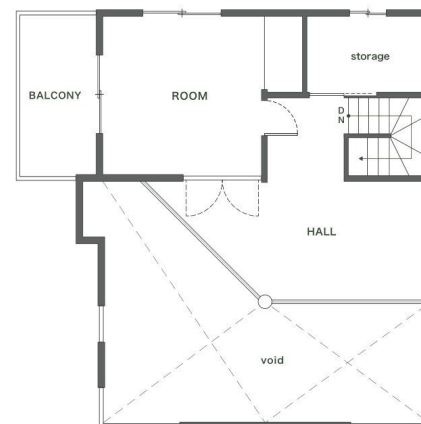
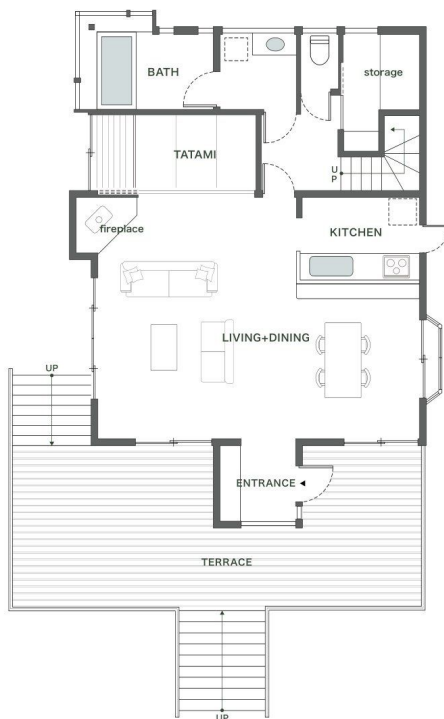
- 環境 開放と伸びやかさのある庭あり
- 眺望 林と空
- 立地 山(那須岳山頂) 約10.7km
ゴルフ(那須ゴルフ倶楽部) 約2.7km
スキー(マウントジーンズ那須) 約11km
テニス(蹴ル打ツ那須) 約2.7km
牧場(共同利用模範牧場) 約14.7km
トレッキング(那須平成の森) 約7.8km
温泉(鹿の湯) 約3.1km
尺ワナのいる川(那珂川) 約6.2km
アウトドアツアー(OZAK) 約32km
イカシタカフェ(SHOZO) 約4.2km
美味しいパン屋(NAOZO) 約7.4km
新鮮野菜(道の駅) 約7.0km
美味しいレストラン 5.0km圏内に多数
- 設備 開放感のあるウッドデッキ

HEIWAGO NATURE FIELD SINCE 1962

the ClubHouse

LAYOUT
Scale/Free

Land 1,157.30㎡ (350.08坪)
Unit 1F 70.18㎡
2F 40.16㎡
計 110.34㎡ (33.37坪)



the ClubHouse
NASU THE FOREST
21-16B/17A



クラブハウスのような佇まい

the VILLA
SITE C - THE VALLEY 862BC

VILLA SHOP RESTAURANT
 VACATION RENTAL CAMP SITE

販売価格 19,800,000 円

土地面積 公簿1,157.3㎡ (350.08坪)
建物面積 110.34㎡ (33.37坪)
間取り 1LDK+Storage
構造 木造スレートぶき2階建
建築年 1995年12月新築

平和観光開発株式会社

- 問合せ先 325-0301 栃木県那須郡那須町湯本2-1-3番地(那須販売センター)
Tel 0287 76 7127
- 東京オフィス 110-0016 東京都台東区台東2-7-1(東京本社)
Tel 03 5818 0881
- Eメール info@heiwa-kankoh.co.jp
国土交通大臣免許(13)2319号 公益社団法人 全日本不動産協会

図面と現況が異なる場合は現況を優先させていただきます

HEIWAGO NATURE FIELD



ARTS & CRAFTS
8 : 2 BALANCE
CAMP & BASE